

Lehnenviadukt Hinterdorf, Beinwil am See

Projektbeschreibung

Das Stützbauwerk B-7539 entlang der Kantonsstrasse K249 in Beinwil am See befindet sich insgesamt in einem schadhafte Zustand. Daher wird die Plattenbalkenkonstruktion ersetzt. Die bestehenden Widerlager werden lokal instandgesetzt und mit einer Karbonatisierungsbremse geschützt. Es sind eine vollflächige Abdichtung und eine drei Schichten Gussasphalt Belag vorgesehen. Ein neues Staketengeländer Typ GSa gewährleistet eine normkonforme Absturzsicherung.

Bauherr

Kanton Aargau
Departement Bau, Verkehr u. Umwelt
5001 Aarau

Lage



Leistungen Gebr. FAES AG

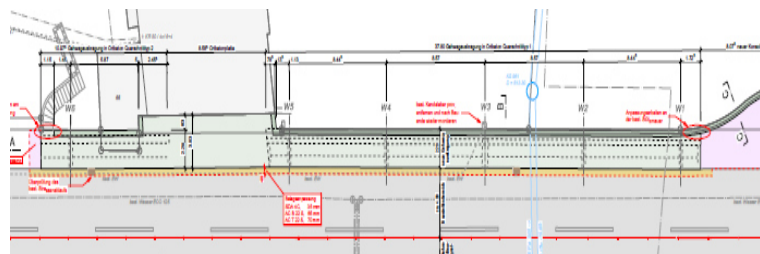
Holzen u. Roden, Demontage
Geländer
Umgebungs- Entwässerung anlegen
Pflästerungen und Abschlüsse
Ortbetonarbeiten
Belagseinbau

Hauptmengen

| | |
|-----------------------------|--------------------|
| Betonabbruch, stark bewehrt | 145 m ³ |
| Lehrgerüst | 150 m ² |
| Bewehrungsstahl | 9217 kg |
| Beton NPK F | 66 m ³ |
| AC T 22 S | 16 To |
| SDA 4 C | 4 to |

Stichwortregister:

Ortbeton
Belagseinbau
Betonabbruch
Brückenkonstruktion
Strassenbau



Schlüsselpersonal Gebr. FAES AG

Bauführung:
Serge Faes

Polier:
Daniel Wernli

Bauleitung

Wilhelm+Wahlen
Bauingenieure AG
Kasinostrasse 15
5000 Aarau



Bausumme

Ca. CHF 196'000.-

Ausführungszeitraum

Juni 2016 bis Oktober 2016