

Wohnüberbauung Wohnpark Oberkulm

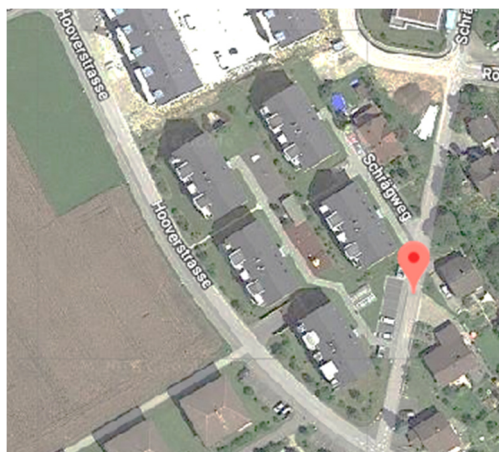
Projektbeschreibung

In Oberkulm entsteht der «Wohnpark Neufeld». Dies sind fünf Mehrfamilienhäusern zu jeweils 8 Wohnungen. Neben der eleganten, lichtdurchfluteten Architektur erfüllt der attraktive, grosszügige Wohnraum vom Konzept und der Ausführung her hohe Ansprüche an eine gehobene Wohnqualität.

Bauherr

Gebr. FAES AG

Lage



Leistungen Gebr. FAES AG

Bauführung
Baumeisterarbeiten
Erdarbeiten, Baugrubenaushub
Erschliessung, Umgebungsarbeiten

Stichwortregister:

Wohnüberbauung mit Tiefgarage
(Stockwerkeigentum)



Bauleitung

Gebr. FAES AG

Schlüsselpersonal Gebr. FAES AG

Bauführung: Serge Faes
Polier: Jürg Kaspar



Bausumme

Brutto CHF 7.4 Mio

Ausführungszeitraum

02.2007 – 12.2008